



LES FRANCAIS ET LA COP 21

Octobre 2015

“opinionway

15 place de la République 75003 Paris



open
diplomacy
Le monde s'ouvre à nous

Frédéric Micheau

Directeur des études d'opinion

Directeur de département

Tel: 01 78 94 90 00

Fax : 01 78 94 90 19

fmicheau@opinion-way.com



La méthodologie



L'étude a été réalisée auprès d'un échantillon de **1015** personnes, représentatif de la population française âgée de 18 ans et plus.

L'échantillon a été constitué selon la méthode des quotas, au regard des critères de sexe, d'âge, de catégorie socioprofessionnelle, de catégorie d'agglomération et de région de résidence.



L'échantillon a été interrogé par **questionnaire auto-administré en ligne sur système CAWI** (Computer Assisted Web Interview).



Les interviews ont été réalisées les **28 et 29 octobre 2015**.



OpinionWay a réalisé cette enquête en appliquant les procédures et règles de la **norme ISO 20252**.



Les résultats de ce sondage doivent être lus en tenant compte des marges d'incertitude : 1,5 à 3 points au plus pour un échantillon de 1000 répondants.

Toute publication totale ou partielle doit impérativement utiliser la mention complète suivante :

« Sondage OpinionWay pour OpenDiplomacy »

et aucune reprise de l'enquête ne pourra être dissociée de cet intitulé.



Le profil des répondants

Population française âgée de 18 ans et plus

Source : INSEE, Bilan démographique 2014.



	Sexe	%
	Hommes	48%
	Femmes	52%



	Age	%
	18-24 ans	11%
	25-34 ans	16%
	35-49 ans	27%
	50-64 ans	25%
	65 ans et plus	21%



	Région	%
	Ile-de-France	18%
	Nord ouest	23%
	Nord est	23%
	Sud ouest	11%
	Sud est	25%



	Activité professionnelle	%
	Agriculteurs	1%
	Catégories socioprofessionnelles supérieures	27%
	Artisans / Commerçants / Chefs d'entreprise	3%
	Professions libérales / Cadres	9%
	Professions intermédiaires	15%
	Catégories populaires	32%
	Employés	18%
	Ouvriers	14%
	Inactifs	40%
	Retraités	27%
	Autres inactifs	13%



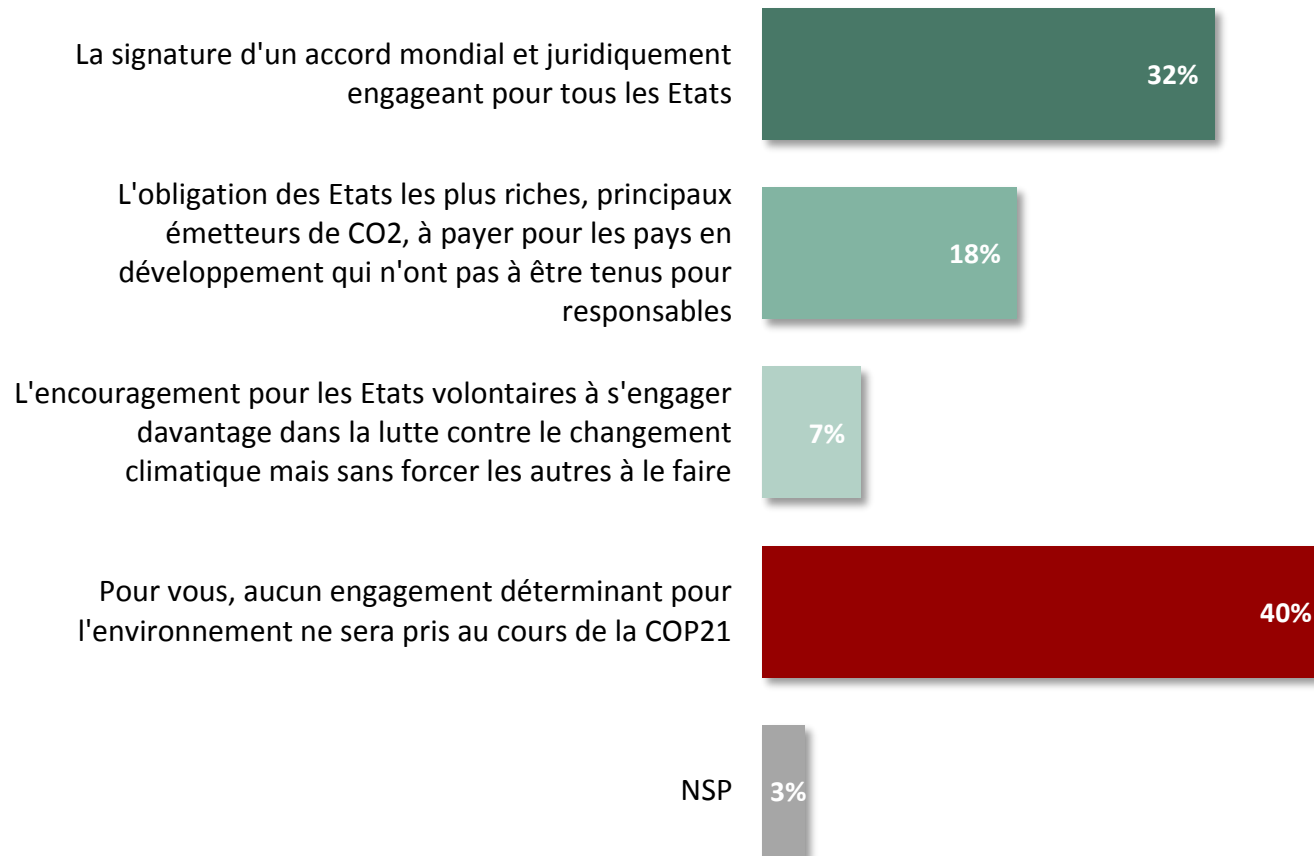
	Taille d'agglomération	%
	Une commune rurale	23%
	De 2000 à 19 999 habitants	17%
	De 20 000 à 99 999 habitants	14%
	100 000 habitants et plus	30%
	Agglomération parisienne	16%



Les conditions de succès de la COP 21



Q. Selon-vous, quel engagement principal devra être pris par les Etats à l'issue de la COP21 pour que l'on puisse la considérer comme un succès ?





Les conditions de succès de la COP 21

Q. Selon-vous, quel engagement principal devra être pris par les Etats à l'issue de la COP21 pour que l'on puisse la considérer comme un succès ?

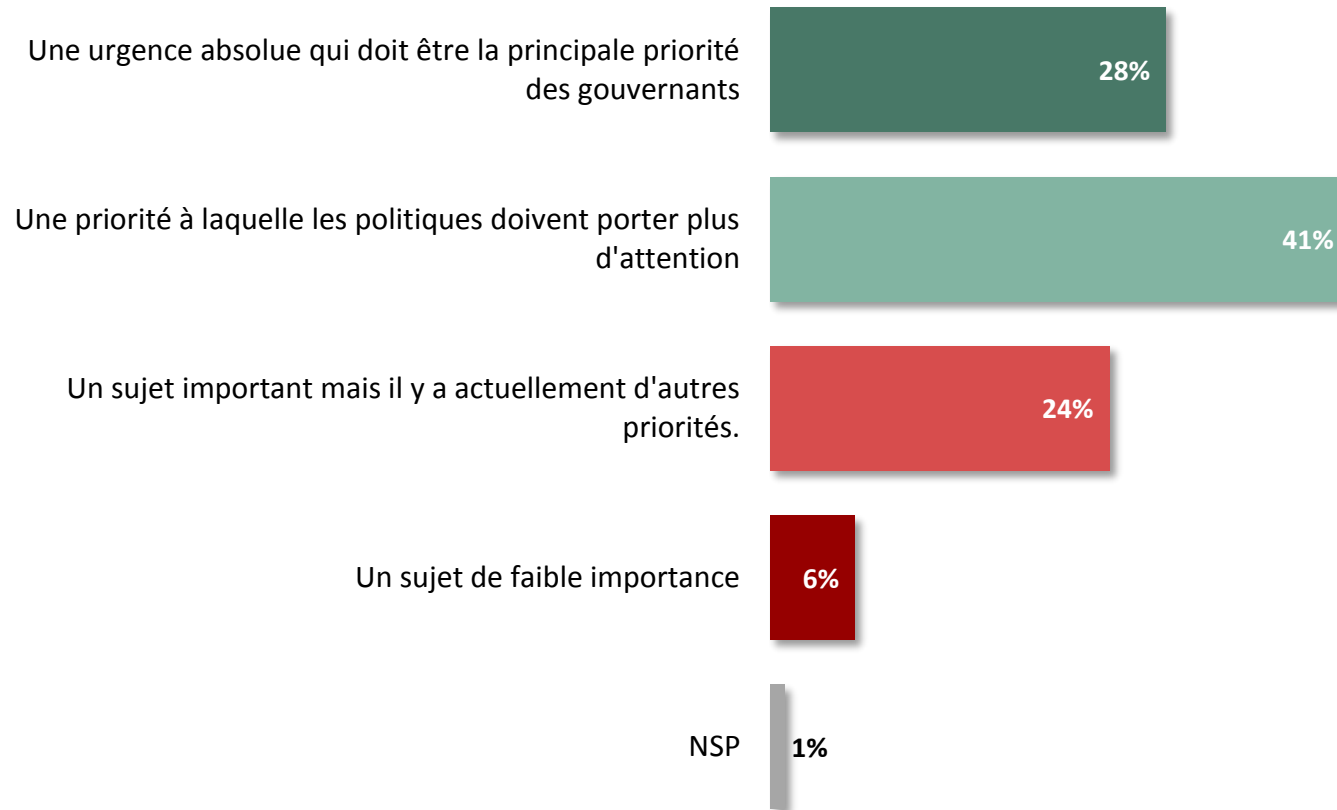


	Sexe		Age					Statut			Proximité partisane					
	% Oui	Homme	Femme	18-24 ans	25-34 ans	35-49 ans	50-64ans	65 ans et +	CSP+	CSP -	Inactifs	Gauche radicale	PS	Les Républicains	FN	Sans préf. partisane
La signature d'un accord mondial et juridiquement engageant pour tous les Etats	32%	34%	30%	35%	42%	33%	24%	32%	38%	33%	28%	35%	44%	29%	21%	28%
L'obligation des Etats les plus riches, principaux émetteurs de CO2, à payer pour les pays en développement qui n'ont pas à être tenus pour responsables	18%	16%	20%	14%	18%	20%	18%	17%	18%	18%	17%	26%	23%	16%	15%	17%
L'encouragement pour les Etats volontaires à s'engager davantage dans la lutte contre le changement climatique mais sans forcer les autres à le faire	7%	6%	9%	12%	8%	8%	5%	7%	8%	5%	9%	2%	9%	9%	11%	6%
Pour vous, aucun engagement déterminant pour l'environnement ne sera pris au cours de la COP21.	40%	43%	37%	37%	31%	34%	52%	42%	34%	41%	45%	37%	23%	46%	53%	43%



L'importance à accorder au changement climatique dans l'action publique

Q. Selon vous, le changement climatique est-il plutôt... ?





L'importance à accorder au changement climatique dans l'action publique

Q. Selon vous, le changement climatique est-il plutôt... ?



% Oui	Sexe		Age					Statut			Proximité partisane				
	Homme	Femme	18-24 ans	25-34 ans	35-49 ans	50-64ans	65 ans et +	CSP+	CSP -	Inactifs	Gauche radicale	PS	Les Républicains	FN	Sans préf. partisane

Une urgence absolue qui doit être la principale priorité des gouvernants	28%	34%	23%	31%	32%	27%	27%	26%	31%	29%	25%	42%	31%	26%	23%	23%
--	------------	-----	-----	-----	-----	-----	-----	-----	-----	-----	-----	-----	-----	-----	-----	-----

Une priorité à laquelle les politiques doivent porter plus d'attention	41%	38%	44%	43%	41%	42%	42%	38%	46%	39%	42%	27%	50%	41%	30%	44%
--	------------	-----	-----	-----	-----	-----	-----	-----	-----	-----	-----	-----	-----	-----	-----	-----

Un sujet important mais il y a actuellement d'autres priorités.	24%	21%	27%	17%	19%	24%	25%	33%	19%	23%	28%	25%	16%	28%	36%	24%
---	------------	-----	-----	-----	-----	-----	-----	-----	-----	-----	-----	-----	-----	-----	-----	-----

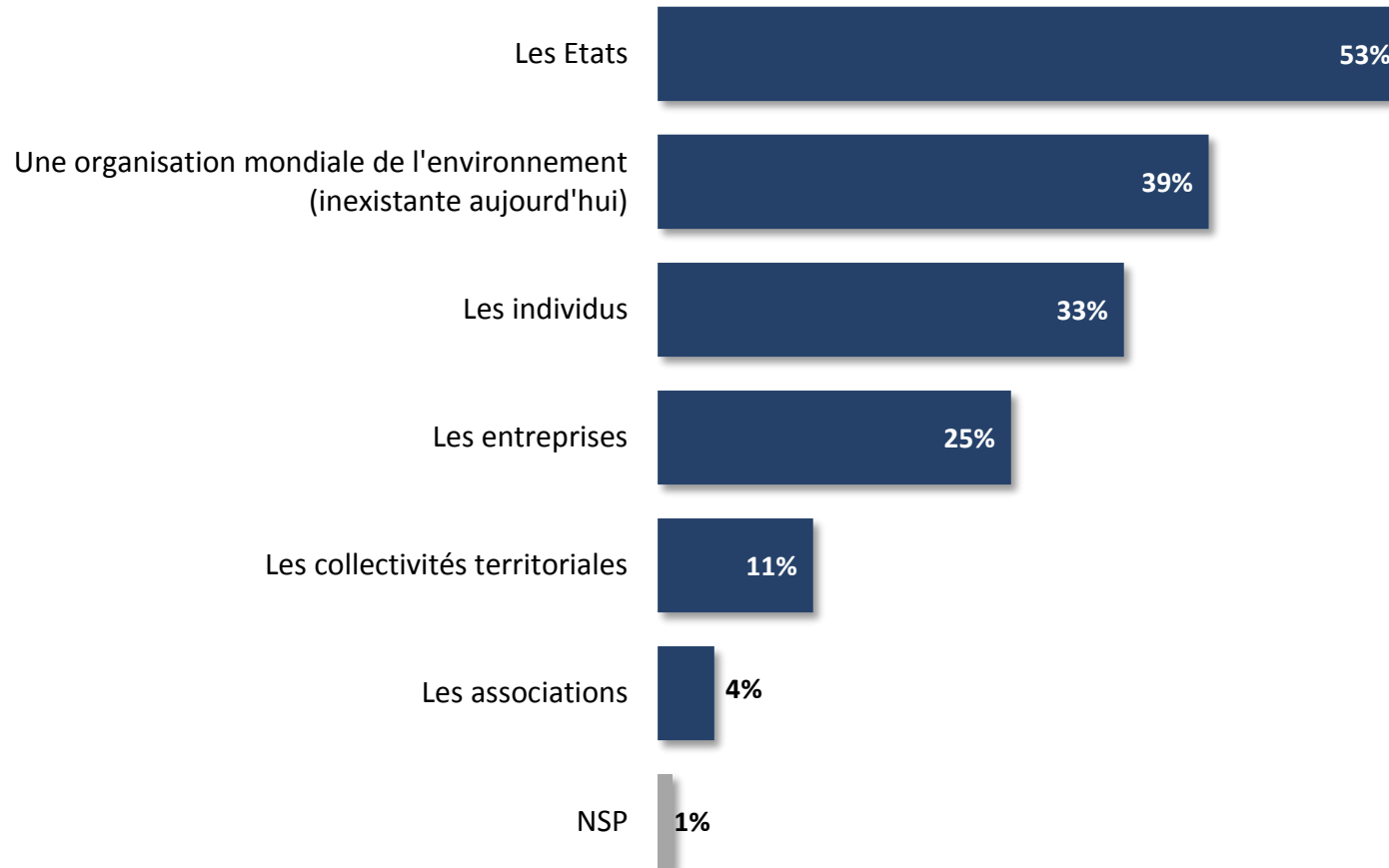
Un sujet de faible importance	6%	7%	5%	8%	7%	6%	6%	2%	3%	9%	4%	6%	2%	4%	11%	8%
-------------------------------	-----------	----	----	----	----	----	----	----	----	----	----	----	----	----	-----	----



Les acteurs pouvant lutter contre le réchauffement climatique

Q. Qui sont les acteurs les plus à même de lutter efficacement contre le changement climatique ?

Deux réponses possibles – Total supérieur à 100%





Les acteurs pouvant lutter contre le réchauffement climatique

Q. Qui sont les acteurs les plus à même de lutter efficacement contre le changement climatique ?

Deux réponses possibles – Total supérieur à 100%

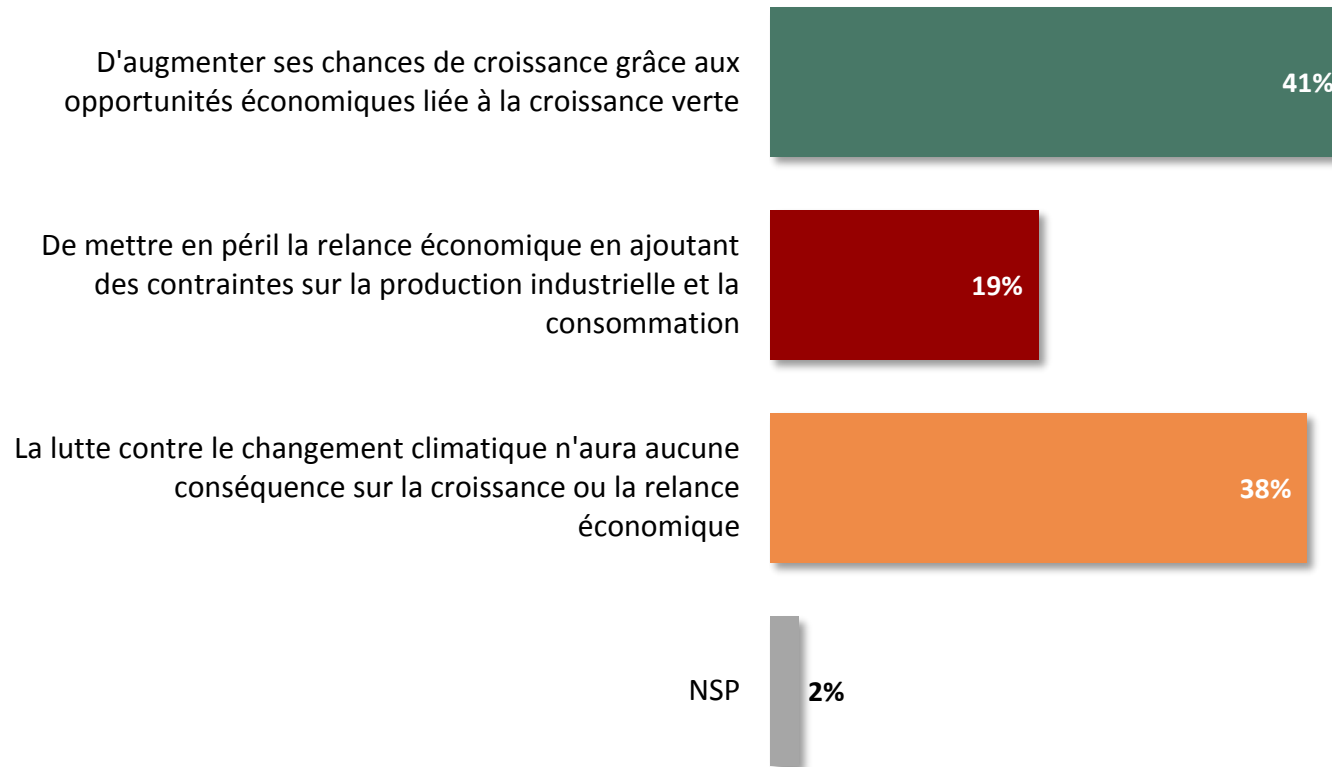


	% Oui	Sexe		Age					Statut			Proximité partisane				
		Homme	Femme	18-24 ans	25-34 ans	35-49 ans	50-64ans	65 ans et +	CSP+	CSP -	Inactifs	Gauche radicale	PS	Les Républicains	FN	Sans préf. partisane
Les Etats	53%	58%	48%	60%	59%	49%	49%	55%	53%	56%	51%	53%	60%	56%	48%	50%
Une organisation mondiale de l'environnement (inexistante aujourd'hui)	39%	36%	41%	41%	36%	35%	42%	43%	41%	37%	39%	36%	44%	40%	39%	37%
Les individus	33%	33%	34%	25%	33%	32%	38%	34%	33%	33%	34%	37%	27%	35%	35%	33%
Les entreprises	25%	26%	25%	32%	25%	29%	24%	20%	25%	27%	25%	30%	22%	19%	30%	28%
Les collectivités territoriales	11%	9%	12%	7%	15%	11%	8%	11%	15%	7%	10%	1%	10%	12%	8%	11%
Les associations	4%	3%	4%	5%	4%	3%	3%	5%	3%	3%	5%	12%	5%	2%	2%	4%



Les effets de la lutte contre le changement climatique sur l'économie de la France

Q. En luttant contre le changement climatique, pensez-vous que la France est plutôt susceptible... ?





Les effets de la lutte contre le changement climatique sur l'économie de la France

Q. En luttant contre le changement climatique, pensez-vous que la France est plutôt susceptible... ?



	% Total	Sexe		Age					Statut			Proximité partisane				
		Homme	Femme	18-24 ans	25-34 ans	35-49 ans	50-64ans	65 ans et +	CSP+	CSP -	Inactifs	Gauche radicale	PS	Les Républicains	FN	Sans préf. partisane
D'augmenter ses chances de croissance grâce aux opportunités économiques liées à la croissance verte	41%	48%	35%	35%	55%	39%	40%	39%	49%	38%	39%	54%	61%	40%	22%	33%
De mettre en péril la relance économique en ajoutant des contraintes sur la production industrielle et la consommation	19%	17%	21%	27%	14%	20%	17%	19%	14%	22%	20%	13%	12%	23%	35%	17%
La lutte contre le changement climatique n'aura aucune conséquence sur la croissance ou la relance économique	38%	34%	41%	34%	30%	40%	41%	40%	35%	39%	39%	33%	26%	36%	41%	47%

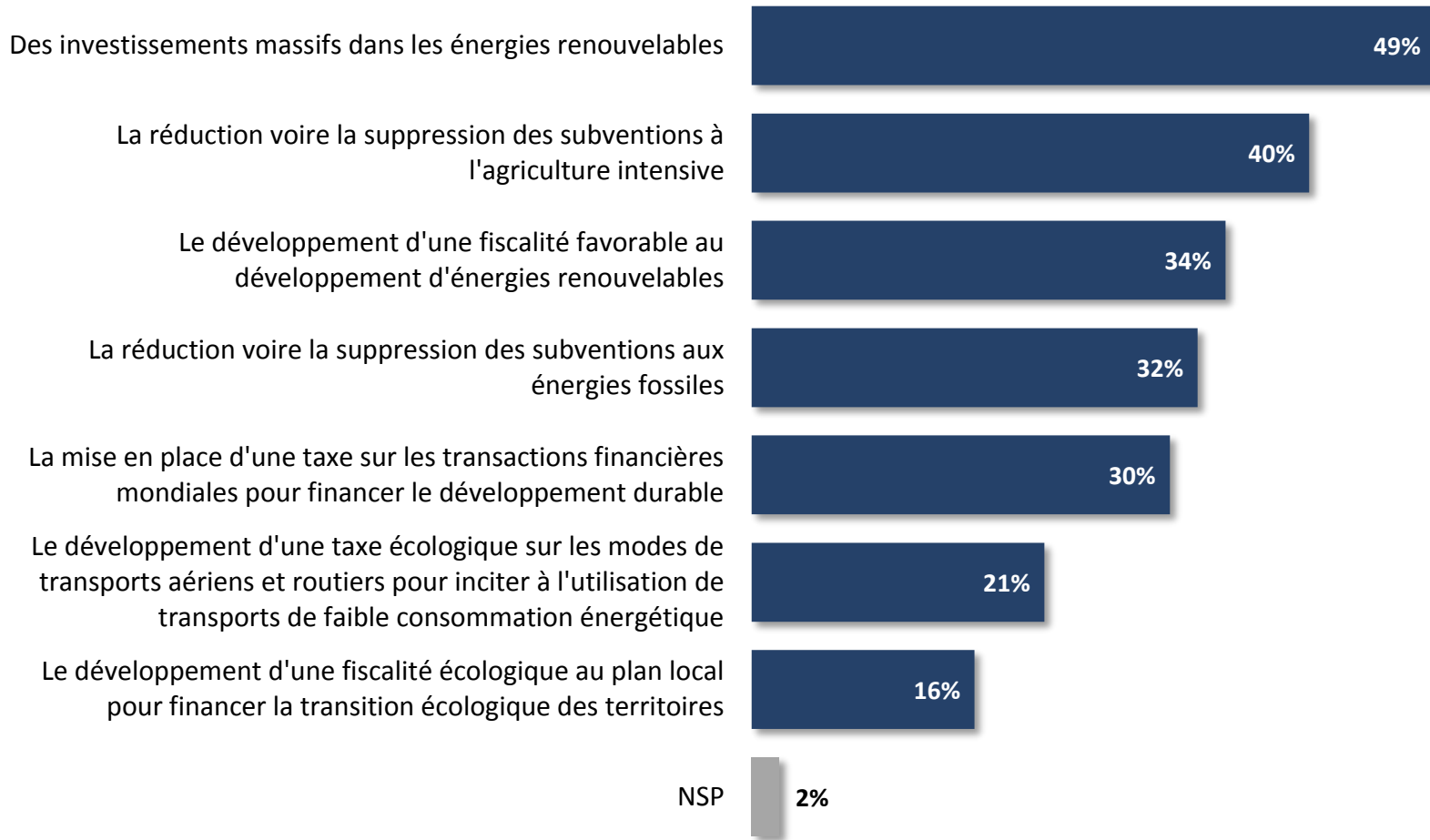


Les mesures les plus efficaces pour lutter contre le réchauffement climatique



Q. Selon vous, quelles sont les principales mesures à retenir pour lutter au mieux contre le réchauffement climatique ?

Trois réponses possibles – Total supérieur à 100%





Les mesures les plus efficaces pour lutter contre le réchauffement climatique

Q. Selon vous, quelles sont les principales mesures à retenir pour lutter au mieux contre le réchauffement climatique ?

Trois réponses possibles – Total supérieur à 100%



	% Total	Sexe		Age					Statut			Proximité partisane				
		Homme	Femme	18-24 ans	25-34 ans	35-49 ans	50-64ans	65 ans et +	CSP+	CSP -	Inactifs	Gauche radicale	PS	Les Républicains	FN	Sans préf. partisane
Des investissements massifs dans les énergies renouvelables	49%	46%	52%	57%	53%	44%	43%	56%	53%	47%	51%	50%	53%	46%	44%	50%
La réduction voire la suppression des subventions à l'agriculture intensive	40%	40%	40%	32%	37%	34%	45%	49%	41%	36%	43%	43%	46%	39%	38%	37%
Le développement d'une fiscalité favorable au développement d'énergies renouvelables	34%	33%	35%	35%	36%	33%	30%	38%	36%	33%	34%	35%	31%	38%	27%	33%
La réduction voire la suppression des subventions aux énergies fossiles	32%	35%	29%	32%	32%	29%	33%	34%	41%	25%	31%	25%	37%	31%	38%	21%
La mise en place d'une taxe sur les transactions financières mondiales pour financer le développement durable	30%	33%	27%	17%	21%	26%	40%	35%	32%	27%	33%	57%	42%	24%	29%	24%
Le développement d'une taxe écologique sur les modes de transports aériens et routiers pour inciter à l'utilisation de transports de faible consommation énergétique	21%	23%	19%	21%	23%	20%	21%	20%	14%	24%	23%	18%	24%	21%	19%	22%
Le développement d'une fiscalité écologique au plan local pour financer la transition écologique des territoires	16%	14%	18%	15%	25%	18%	12%	13%	18%	18%	12%	20%	12%	18%	16%	14%



“opinionway

15 place de la République 75003 Paris

*« Permettre à nos clients de comprendre de manière simple et rapide leur environnement actuel et futur,
pour mieux décider aujourd’hui, agir demain et imaginer après-demain. »*