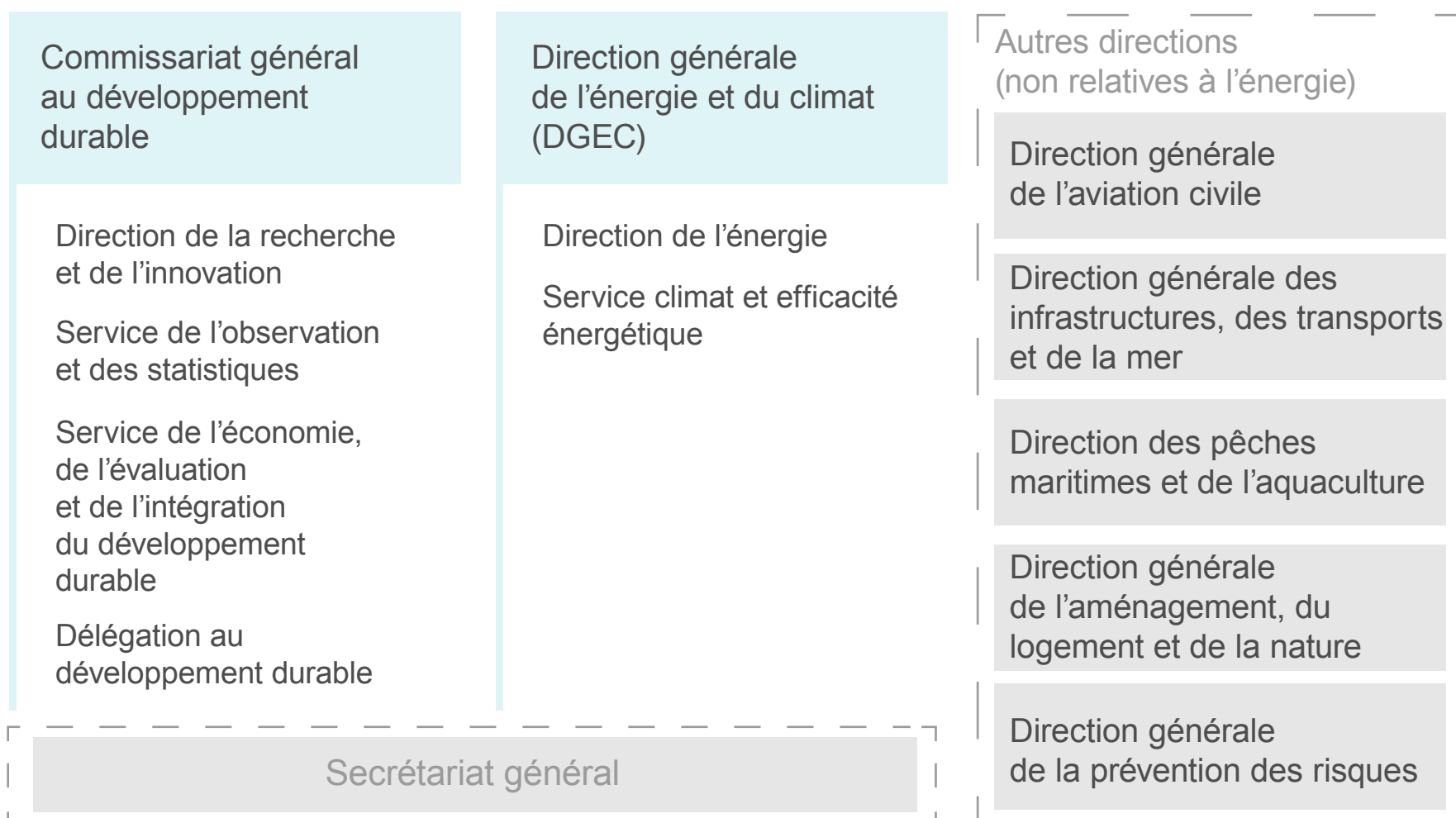


Ministre
Ségolène ROYAL

Secrétaire d'État, chargé des transports, de la mer et de la pêche
Alain VIDALIES

Services nationaux

Administration centrale



Établissements publics (principaux relatifs à l'énergie)

- Agence de maîtrise de l'énergie et du climat (Ademe)
- Agence nationale de l'habitat (Anah)
- Agence nationale pour la gestion des déchets radioactifs (Andra)
- Bureau de recherches géologiques et minières (BRGM)
- Commissariat à l'énergie atomique et aux énergies alternatives (CEA)
- Institut français de recherche pour l'exploitation de la mer (Ifremer)
- Institut français du pétrole et des énergies nouvelles (IFP Énergies nouvelles)
- Institut national de l'environnement industriel et des risques (INERIS)
- Institut de radioprotection et de sûreté nucléaire (IRSN)

Service de conseil et d'évaluation

Conseil général de l'environnement et du développement durable (CGEDD)

Services territoriaux

Régional, interrégional ou interdépartemental

Directions régionales de l'environnement, de l'aménagement et du logement (DREAL)

hormis en île-de-France :

- Direction régionale et interdépartementale de l'équipement et de l'aménagement (DRIEA)
- Direction régionale et interdépartementale de l'hébergement et du logement (DRIHL)
- Direction régionale et interdépartementale de l'environnement et de l'énergie (DRIEE)

Départemental interministériel

Interministériel

Directions départementales des territoires (DDT) ou directions départementales des territoires et de la mer (DDTM)

Outre-mer

Directions de l'environnement, de l'aménagement et du logement (DEAL)
Guadeloupe - Guyane - Martinique - Mayotte - La Réunion

Directions de la mer (DM)
Guadeloupe - Guyane - Martinique - Sud océan Indien

Direction des territoires, de l'alimentation et de la mer (DTAM)
Saint-Pierre et Miquelon